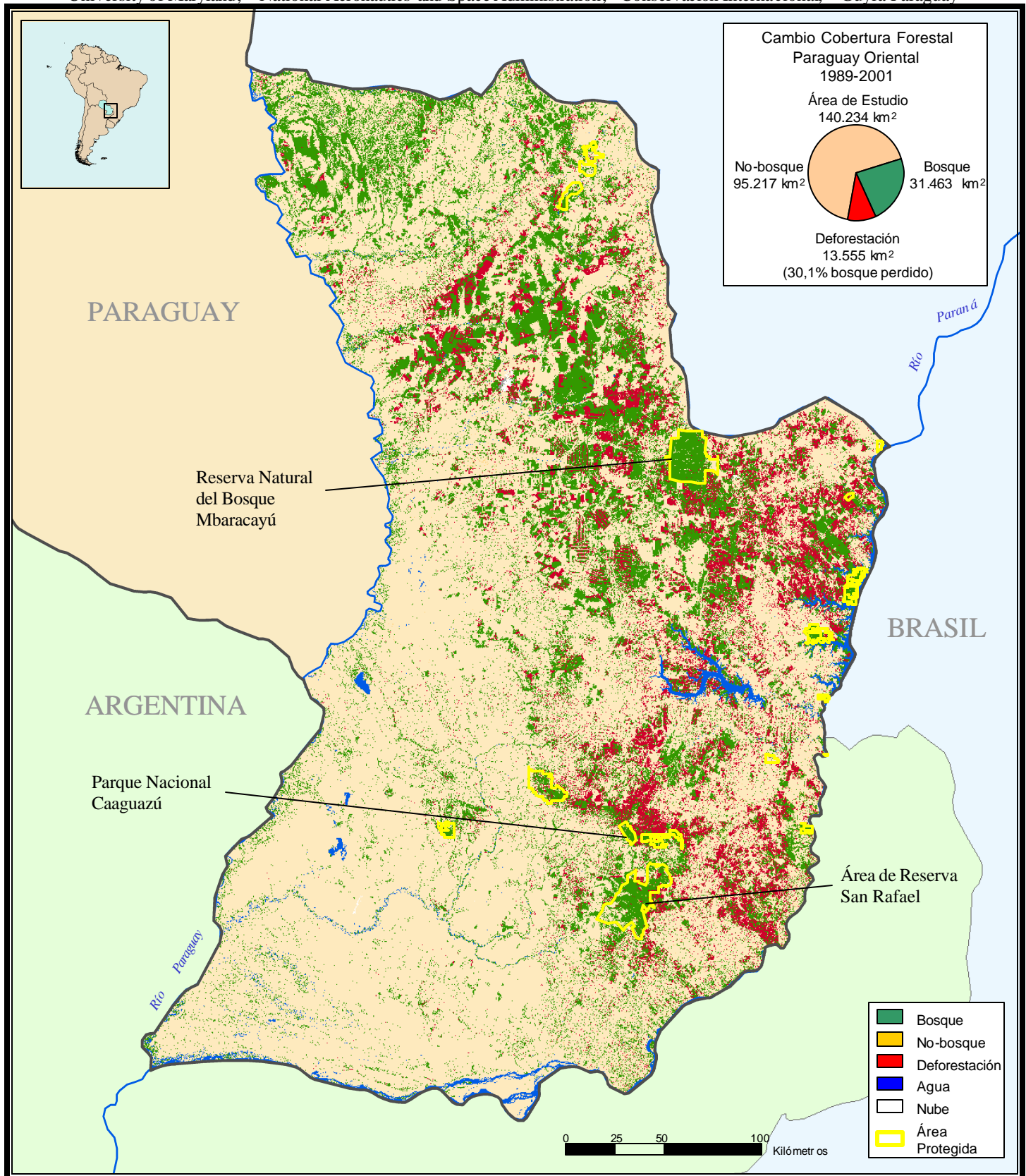


Cambio en el Bosque Subtropical de Paraguay Oriental en los 1990s

Alice Altstatt¹, Sunghee Kim¹, Oscar Rodas⁴, Alberto Yanosky⁴, John Townshend¹, Compton Tucker^{1,2}, Rob Clay⁴ y John Musinsky³

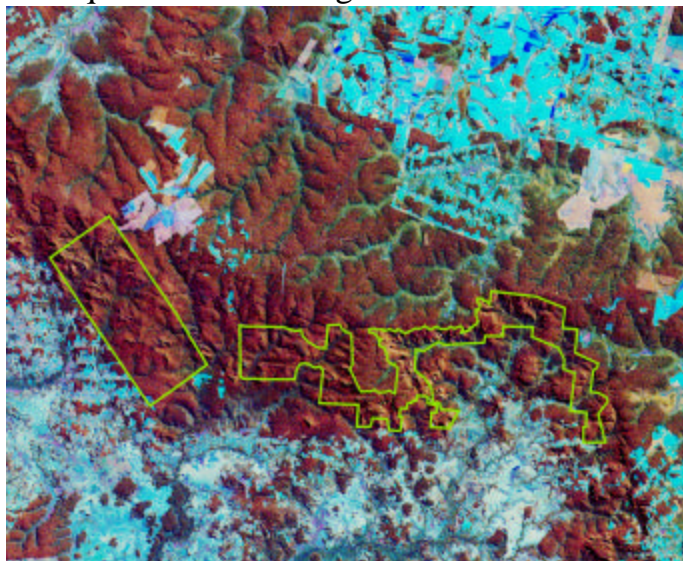
¹University of Maryland, ²National Aeronautics and Space Administration, ³Conservación Internacional, ⁴Guyra Paraguay



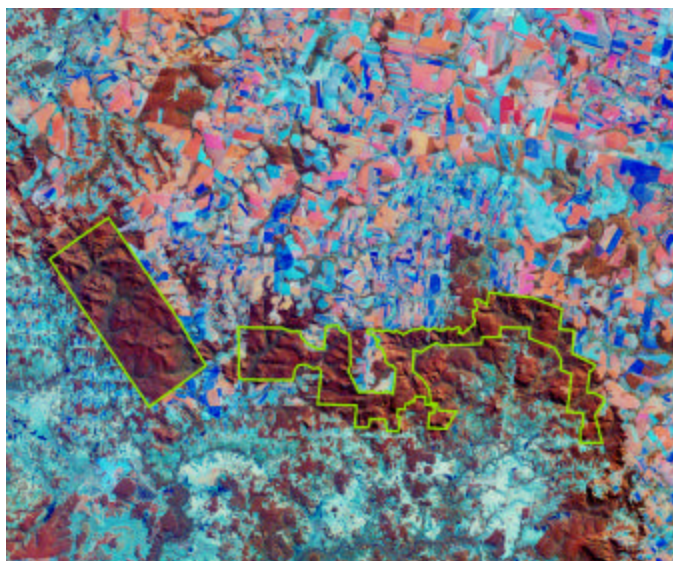
Este mapa de cambio en la cobertura forestal es resultado de un estudio de cobertura de la tierra que utiliza imágenes de teledetección. El presente estudio ha sido financiado bajo el Land Cover Land Use Change Program de NASA, Grant NAG5-9337 *Improvements in Landsat Pathfinder Methods for Monitoring Tropical Deforestation and their Extension to Extra-Tropical Areas*. Por favor vea el reverso para más información acerca de este estudio.

El mapa de cambio en la cobertura forestal en el reverso fue derivado de pares co-registrados de imágenes Landsat adquiridas en 1989-1991 y 1999-2001. En los 1990s ocurrió una conversión de gran escala de bosque a agricultura en Paraguay. Grandes zonas de bosques aún permanecen en Paraguay oriental dentro de áreas protegidas, e incluso fuera de los límites existentes de áreas protegidas. Un monto relativamente pequeño de conversión de bosque ocurrió dentro de áreas protegidas a pesar de que la deforestación significativa se dió fuera de los límites, lo que indica que la categoría de área protegida facilita la conservación del bosque.

Parque Nacional Caaguazú



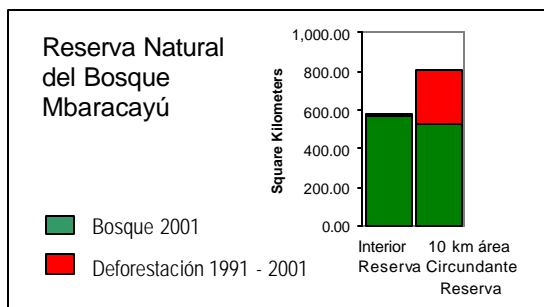
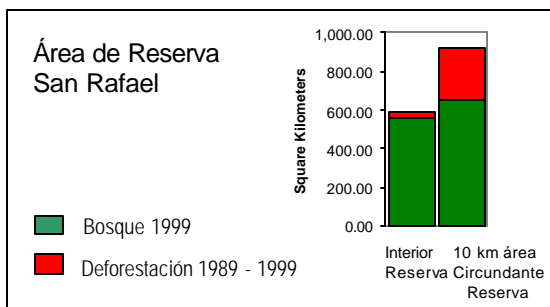
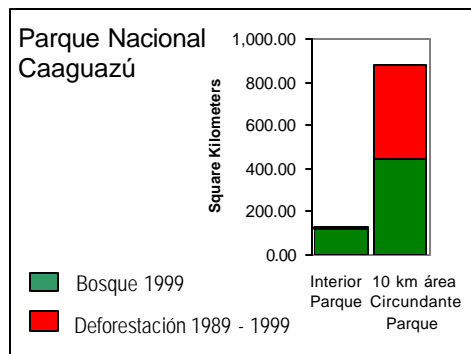
19 Abril, 1989



5 Agosto, 1999

10 km

Estas imágenes son parte de observaciones Landsat TM y ETM+ con centro en el Parque Nacional Caaguazú. Las áreas forestales se representan en rojo oscuro y las áreas cultivadas y desbosque en colores claros. Dos patrones de conversión de bosque están ocurriendo en las cercanías de Caaguazú. Al norte, grandes extensiones de bosque han sido convertidas a agricultura de soja. Al sur y al oeste, colonos rurales han establecido pequeñas granjas dentro del bosque, lo que resulta en las reconocidas formas lineales de desbosque.



El Global Land Cover Facility provee en forma gratuita imágenes de observación de la Tierra y datos derivados para usuarios alrededor del mundo. Las colecciones primarias de datos incluyen imágenes de los principales satélites de EE.UU. para la observación de la Tierra: Landsat y MODIS de NASA, y AVHRR y GOES de NOAA. Los productos derivados se concentran en clasificación y análisis de la cobertura de la tierra, especialmente cobertura forestal y cambio en el bosque. Los productos de GLCF están disponibles para descarga en <http://glcf.umiacs.umd.edu>